



## VIEL LÄRM UM NICHTS

09. März	19	Uhr
15. März	19	Uhr
16. März	19	Uhr
22. März	19	Uhr
23. März	19	Uhr
29. März	19	Uhr
30. März	19	Uhr

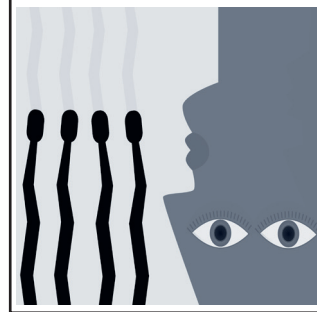
**Frei nach William Shakespeare**  
**Theaterfassung: Kirstin Rechten**

Zwei sich findende Paare und acht Intrigen, wohlmeinenden wie übelwollenden. Ob Beatrice und Benedikt, überzeugte Singles, die sich im ironischen Schlagabtausch erst necken, schließlich zueinander finden? Und ob Claudio verliebt in Hero, aber von einem bössartigen Schurken in die Irre geführt wird, doch noch ihre Liebe gewinnt, bleibt abzuwarten. Ein Stück über Manipulation, missverständliche Kommunikation und selbstverständlich über die Liebe.

**Es spielt das Jugendensemble 1.**  
**Leitung: Kirstin Rechten**  
 Altersempfehlung ab 12 Jahren

# theater

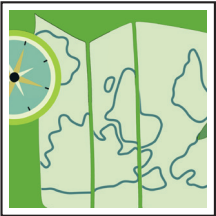
im e.novum



WOYZECK- MARIE



KALENDER GIRLS



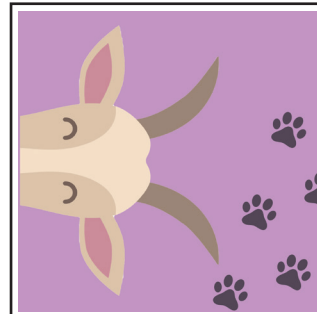
## DIE SCHATZINSEL

11. Mai	16.30	Uhr
15. Mai	16.30	Uhr
17. Mai	16.30	Uhr
18. Mai	16.30	Uhr
22. Mai	16.30	Uhr
24. Mai	16.30	Uhr
25. Mai	16.30	Uhr

**Frei nach Robert Louis Stevenson**  
**Theaterfassung: Edina Hasselbrink**

Der Junge Jim Hawkins führt ein ruhiges und beschauliches Leben in dem kleinen Wirtshaus seiner Eltern irgendwo an der englischen Küste. Eines Tages jedoch quartiert sich der alte sonderbare Seemann Bill Bones bei ihnen ein. Eine Seekiste hat er dabei, die er wie seinen Augapfel hütet. Welches Geheimnis umgibt diesen alten Seebären und wovor hat er solche Angst? Als er stirbt, entdeckt Jim die Schatzkarte des berühmten Käpt'n Flint in der Kiste. Zusammen mit zwei väterlichen Freunden sticht Jim in See und begibt sich auf Schatzsuche. Doch auch die Piraten aus Käpt'n Flints alter Mannschaft sind hinter dem Schatz her und so beginnt für Jim ein gefährliches Abenteuer.

**Es spielt das Jugendensemble 2.**  
**Leitung: Edina Hasselbrink**  
 Altersempfehlung ab 9 Jahren



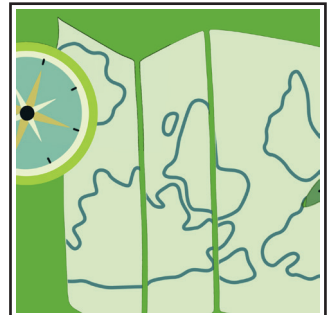
DER WOLF UND DIE 7 GEIßEN



KALLE BLOMQUIST



VIEL LÄRM UM NICHTS



DIE SCHATZINSEL



## theater im e.novum

Munstermannskamp 1  
 21335 Lüneburg  
 Telefon: 04131-7898222

[www.theater-enovum-lueneburg.de](http://www.theater-enovum-lueneburg.de)

[info@theater-im-enovum.de](mailto:info@theater-im-enovum.de)

**Eintrittskarten sind über unsere Homepage  
 und an der Abendkasse erhältlich.**

Theaterleitung: Kirstin Rechten, Antjé Femfert  
 Redaktion: Antjé Femfert  
 Gestaltung: Kirstin Rechten

Gefördert durch:

 **Sparkassenstiftung  
 Lüneburg**

  
**Hansestadt Lüneburg**



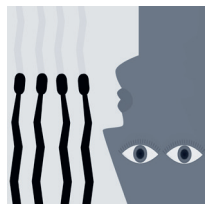
SCAN ME

# SPIELZEIT 2024/25

Liebes Publikum,

vor uns liegt eine tolle und aufregende Spielzeit. Wir freuen uns darauf, viele neue Ideen mit den Ensembles und dem künstlerischen Team auszuprobieren. Neu war in der letzten Spielzeit zum Beispiel das theaterpädagogische Begleitprogramm, das Schulen viel genutzt haben. Vorbereitende Workshops und Nachgespräche direkt im Anschluss an die Vorstellungen waren gut besucht. Das möchten wir in der nächsten Spielzeit fortführen und um einige Kooperationen erweitern. Und natürlich erwartet euch ein abwechslungsreicher Spielplan und die leidenschaftliche Spielfreude unserer Kinder-, Jugend- und Erwachsenenensembles. Darauf freuen wir uns sehr.

Kommt vorbei! Euer theater im e.novum-Team



<b>WOYZECK</b>	<b>MARIE</b>	
24. August	19	Uhr
30. August	19	Uhr
08. September	19	Uhr
13. September	19	Uhr
14. September	19	Uhr
20. September	19	Uhr
21. September	19	Uhr

Termine für Schulvorstellungen entnehmen sie bitte unserer Homepage.

**Frei nach Woyzeck von Georg Büchner Ein Fragment**  
**Theaterfassung: Rixa Knaack-Meyer zur Capellen**

Es gibt kein Happy End. Nicht in diesem Stück und vor allem nicht für Marie. Marie und Woyzeck – beide am Rand der Gesellschaft, beide ohne Ausweg, beide ohnmächtig. Wie gehen wir damit um? Was veranlasst Menschen dazu, in die eine oder andere Richtung zu handeln? Wie viel Handlungsspielraum haben wir wirklich? Wer hier welchen Status hat, ist viel schwieriger zu erkennen, sobald wir eine andere Perspektive einnehmen – die, der einzigen Frau in der Geschichte. Marie.

**Es spielt das Jugendensemble 3.**  
**Leitung: Rixa Knaack-Meyer zur Capellen**

Altersempfehlung ab 13 Jahren



**WILLI WIBERG** von **Gunilla Bergström**

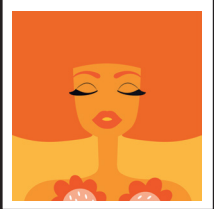
20. Oktober 14 + 16 Uhr

**Theaterfassung: Niklas Heinecke**

Mit Willi Wiberg wird es nie langweilig! Die Abenteuer, die Willi Wiberg zusammen mit seinem Papa erlebt, sind Alltags-geschichten gespickt mit viel kindlicher Phantasie.

Termine für Kindergartenvorstellungen entnehmen sie bitte unserer Homepage.

**Es spielt das Ensemble des „Theaterdeck Hamburg“.**  
**Leitung: Niklas Heinecke** Altersempfehlung ab 3 Jahren



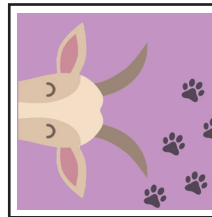
**KALENDER GIRLS**

02. November	20	Uhr
09. November	20	Uhr
16. November	20	Uhr
19. November	20	Uhr
22. November	20	Uhr
23. November	20	Uhr
26. November	20	Uhr
30. November	20	Uhr

**Von Tim Firth Deutsch von Wolf Christian Schröder**  
**Basierend auf dem Miramax Film „Calendar Girls“**

Kalendergirls ist eine herzerwärmende Geschichte, in der Lachen und Weinen ganz nah beieinander liegen und die auf einer wahren Begebenheit beruht. Erzählt wird von Frauen in ihren besten Jahren. Sie treffen sich regelmäßig, um Marmelade zu kochen, Tai-Chi zu üben und Vorträge zu hören. Aber vor allem pflegen sie dabei ihre Freundschaften und helfen einander über sämtliche Alltagsnöte hinweg. Als Annie ihren krebserkrankten Mann verliert, beschließen sie, ihm ein ganz besonderes Denkmal zu setzen: das John-Clarke-Gedächtnissofa. Doch ein Sofa kostet sehr viel Geld und der jährliche Benefiz-Kalender mit den Landschaftsbildern bringt erfahrungsgemäß nur wenig ein. Deshalb müssen diesmal andere Motive her und so treffen die Frauen eine Entscheidung: Sie werden selbst vor die Kamera treten – und zwar hüllenlos.

**Es spielt das Erwachsenenensemble 13.**  
**Leitung: Edina Hasselbrink**



**DER WOLF UND DIE 7 GEIßEN**

10. November	16.30	Uhr
12. November	16.30	Uhr
17. November	16.30	Uhr
18. November	16.30	Uhr
22. November	16.30	Uhr
23. November	14+16.30	Uhr
24. November	14+16.30	Uhr
25. November	16.30	Uhr

Weitere Termine und Termine für Schulvorstellungen entnehmen sie bitte unserer Homepage.

**Frei nach den Gebrüder Grimm**  
**Theaterfassung: Lena Schwarzenacker und Kirstin Rechten**

Was tun, wenn die Nachbarin klingelt und um die kurzfristige Betreuung ihrer 8 Kinder bittet? Ein bisschen mit den Kleinen spielen, was kann daran schon schwer sein? Kein Problem! Die Mutter geht einkaufen und Nachbar Wolfgang Wolf weiß nicht, dass er es jetzt mit einem Haufen wirklich quirliger und aufgeweckter Geißlein zu tun hat. ob der Wolf die Geißlein diesmal überlisten wird? Ein wildes Märchen über Fantasie, Geschwister und die Wichtigkeit des gemeinsamen Spiels.

**Es spielt das Kinderensemble 3.**  
**Leitung: Kirstin Rechten**

Altersempfehlung ab 4 Jahren



**Meisterdetektiv Kalle Blomquist**

08. Dezember	16.30	Uhr
14. Dezember	16.30	Uhr
15. Dezember	14+16.30	Uhr
20. Dezember	16.30	Uhr
21. Dezember	16.30	Uhr
22. Dezember	14 + 16.30	Uhr
12. Januar	16.30	Uhr
17. Januar	16.30	Uhr

Weitere Termine und Termine für Schulvorstellungen entnehmen sie bitte unserer Homepage.

**Von Astrid Lindgren**  
**Theaterfassung: Eberhard Möbius**

Kalle Blomquist ist ein richtiger Meisterdetektiv. Wie gern würde er in Chicago oder London leben, da wo das Verbrechen zu Hause ist. Dort könnte er einen Fall nach dem anderen aufklären, aber hier in der langweiligen Kleinstadt, in der er mit seinen Freunden Eva-Lotte und Anders lebt, passiert leider absolut nichts. Oder vielleicht doch? Eines Tages taucht ein zwielichtiger Fremder auf und weckt Kalles detektivischen Spürsinn. Kalle ist sich sicher, der Fremde hat etwas zu verbergen!

**Es spielt das Kinderensemble 1.**  
**Leitung: Edina Hasselbrink**

Altersempfehlung ab 6 Jahren



**STEIFE BRISE**

13. Dezember	20	Uhr
14. Dezember	20	Uhr
07. Februar 25	20	Uhr
08. Februar 25	20	Uhr

**Improtheater** der Steifen Brise ist ein Feuerwerk aus Kreativität, Spielfreude und Schnelligkeit – vital, spontan und enthusiastisch. Alles, was wir beim Improvisations-theater auf der Bühne für unsere Shows brauchen, bekommen wir von ihnen – und wir lassen aus ihrer Idee spontan Orte, Charaktere und Geschichten auf der Bühne entstehen.



**DUNKELNACHT** von **Kirsten Boie**

15. Februar	19	Uhr
16. Februar	19	Uhr

**„Weil auch in diesen Zeiten irgendwer das richtige tun muss, einfach weil es richtig ist.“**

Kurz vor Ende des Krieges in der Nacht vom 28. auf den 29. April 1945, stehen die Jugendlichen Marie, Schorsch und Gustl zwischen allen Fronten.

Termine für Schulvorstellungen entnehmen sie bitte unserer Homepage.

**Es spielt das Ensemble des „Theaterdeck Hamburg“.**  
**Theaterfassung und Leitung: Niklas Heinecke** Altersempfehlung ab 14 Jahren